



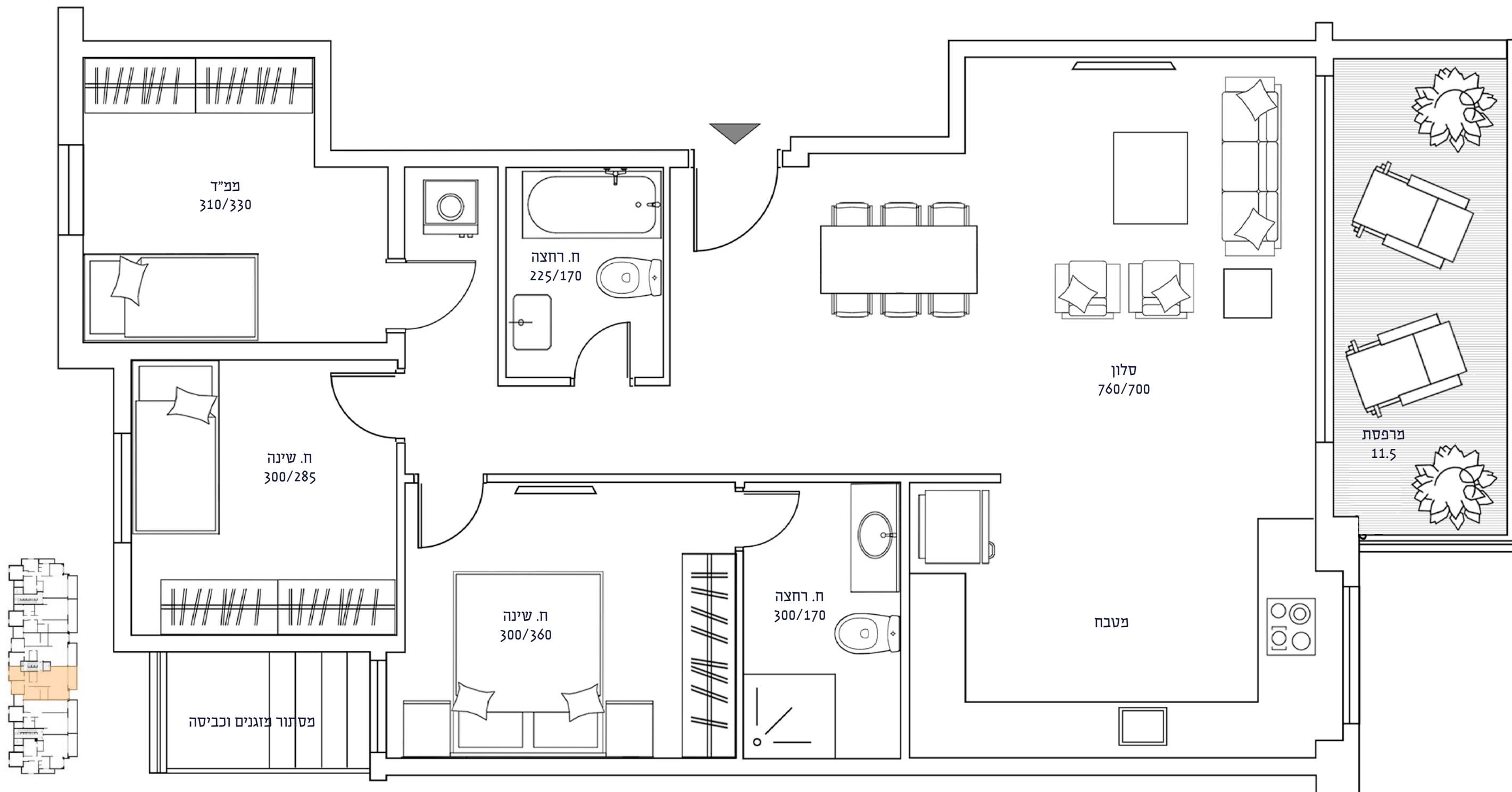
— LEVI ESHKOL —  
**№16**  
r a a n a n a

דירת 4 חדי / דירה #29 / קומה 5





**/ דירת 4 חדרים / דירה #29 / קומה 5 /  
כ־96 מ"ר / מרפסת כ־11.5 מ"ר**



**בניין וסביבת מגורים**  
 < בניין בוטיק בן 32 דירות  
 < עיצוב ארכיטקטוני עכשווי  
 < חיפוי בחומרים מתקדמים  
 < מעלית שבת מפוארת ומהירה  
 < חניה לכל דייר  
 < מעקה אלומיניום משולב זכוכית

**הדירה**  
 < דלת ביטחון מעוצבת בכניסה לדירה  
 < דלתות פנים דגם יוניק של פנדור או ש"ע,  
 עמידות למים בפגיון צבעים לבחירה  
 < אלומיניום תוצרת קליל או ש"ע כולל תריסים  
 חשפליים ורשתות בכל הבית למעט מפי"ד  
 < ריצוף גרניט פורצלן 80\*80  
 (למעט בחדרי רחצה ושירותים)  
 < חשמל תלת פאזי  
 < אביזרי חשמל איכותיים GEWISS או ש"ע  
 < נקודת טלוויזיה ותקשורת בכל חדר  
 < ויטרנה רחבה ביציאה למרפסת  
 < חלונות עם זיגוג כפול  
 < אינטרקום T.V עם צג צבעוני בדירה  
 < הכנה לפזוג מיני פרכזי  
 < הכנה לפחם מים בגז

**המטבח**  
 < מטבח תוצרת סמל או ש"ע  
 < משטח שיש במטבח מסוג אבן קיסר במבחר  
 דגמים  
 < כיור בהתקנה שטוחה אקרילי או נירוסטה  
 < ברז מטבח נשלף

**חדרי הרחצה**  
 < ריצוף וחיפוי גרניט פורצלן יוקרתי  
 (אנטיסליפ) במבחר גוונים לבחירה  
 < ברזי פרח איכותיים  
 < אסלות תלויות עם מיכלי הדחה סמויים  
 < ארון אמבטיה מעוצב בחדר רחצה כללי  
 < הכנה לתנור חימום בחדרי רחצה

**מרפסת**  
 < ברז גן  
 < נקודת גז לברביקיו  
 < שקע חשמל מוגן מים  
 < ריצוף מרפסות במגוון סוגים ומידות לבחירה

תוכנית זו הינה להמחשה בלבד ואינה מהווה מסמך המחייב את החברה. המידות, מפרט, פירוטים ושטחים הינם בקירוב וכפופים לשינויים. את החברה יחייבו רק חוזי המכר, המפרטים, תוכניות המכר ונספחיו. ההדמיות, הריהוט, ארונות המטבח והכלים הסניטריים הינם לצורכי המחשה בלבד. ט.ל.ח.